

Información General y para las Defensas Civiles:

INGRESO DE AIRE POLAR

La AIC informa que se mantiene el ingreso de una masa de aire frío polar sobre el norte de la Patagonia que provocará lluvias y nevadas con temperaturas muy frías.

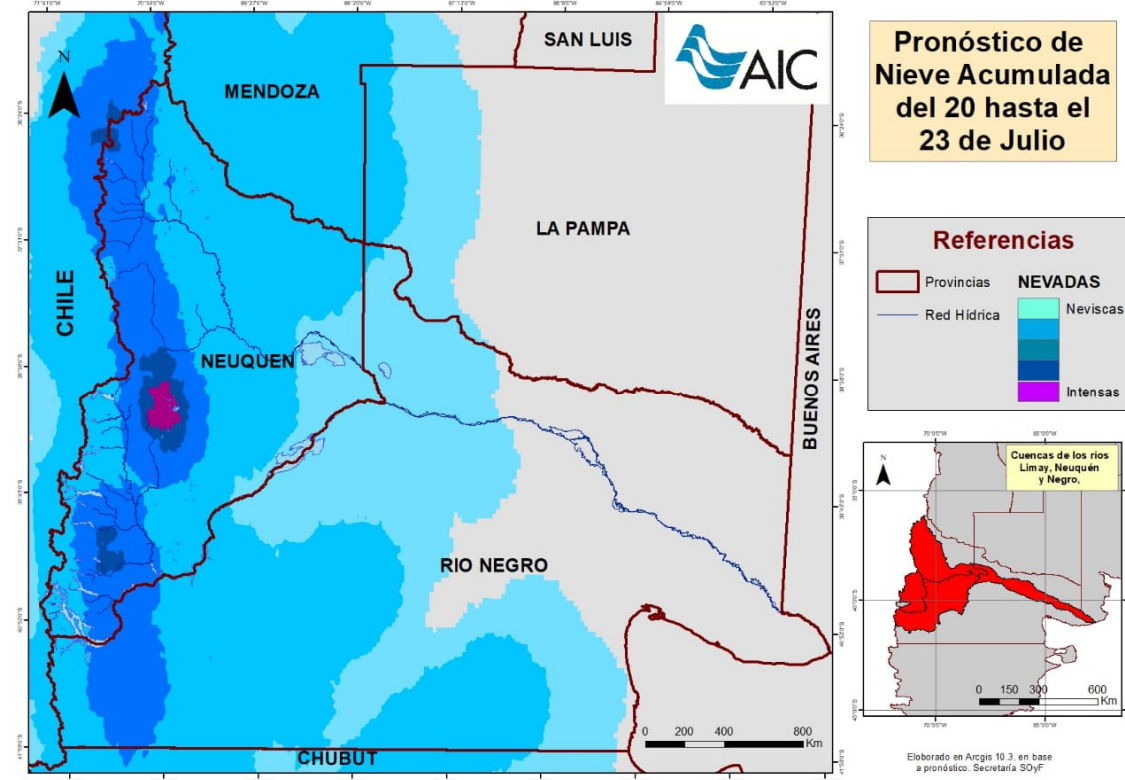
El ingreso de aire frío y húmedo provoca inestabilidad sobre el norte de la Patagonia con vientos del este y sudeste, acompañados de temperaturas en paulatino descenso.

Valles y costa rionegrina: Inestable con lluvias y chaparrones persistentes. Vientos débiles a moderados que se intensifican mañana martes (60km/h). Probables neviscas hacia mediados de semana.

Cordillera: Húmedo y frío. Probabilidad de lluvias y chaparrones con nevadas en cotas medias y bajas.

Áreas de meseta, centro de la provincia del Neuquén y región Sur de la provincia de río Negro: Inestabilidad con lluvias moderadas a fuertes y nevadas persistentes. Vientos débiles a moderados que se intensifican mañana martes (50km/h). Descenso de la temperatura.

Mejoran las condiciones a partir del jueves con rotación de los vientos al sudeste.



Se mantiene actualizada la información de los pronósticos en <http://www.aic.gob.ar/>

Autoridad de las Cuencas de los Ríos Limay, Neuquén y Negro.

Cipolletti, 20/07/20.- Hora 12:30