

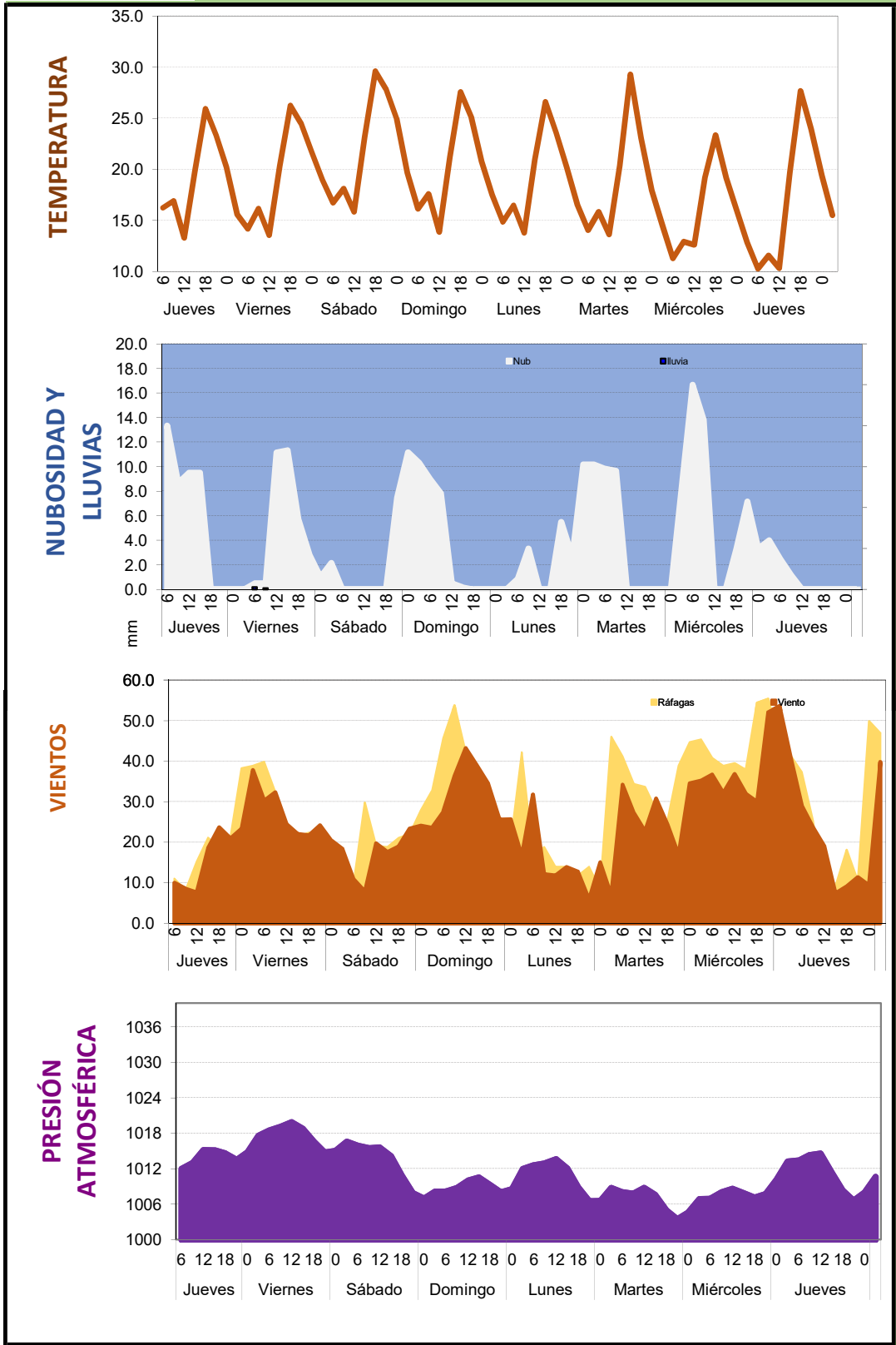


jueves, 7 de enero de 2021

Los próximos días descenso de la temperatura, caudales medios de erogación y presencia de viento moderados. Se esperan en los próximos días niveles de alerta bajo en el embalse.

Día	N. Alerta	Densidad Cianofitas	Características detectables
Jueves 7	1	500-2000 cél/mL	Floración temprana. Superficie del agua con apariencia de "yerba dispersa". Posibles olores/gustos en agua.
Viernes 8	1	500-2000 cél/mL	Floración temprana. Superficie del agua con apariencia de "yerba dispersa". Posibles olores/gustos en agua.
Sábado 9	1	500-2000 cél/mL	Floración temprana. Superficie del agua con apariencia de "yerba dispersa". Posibles olores/gustos en agua.
Domingo 10	0	< 500 cél/mL	Apariencia normal de la superficie del agua. Ausencia de olores/gustos en el agua.
Lunes 11	0	< 500 cél/mL	Apariencia normal de la superficie del agua. Ausencia de olores/gustos en el agua.
Martes 12	0	< 500 cél/mL	Apariencia normal de la superficie del agua. Ausencia de olores/gustos en el agua.
Miércoles 13	0	< 500 cél/mL	Apariencia normal de la superficie del agua. Ausencia de olores/gustos en el agua.
Jueves 14	1	500-2000 cél/mL	Floración temprana. Superficie del agua con apariencia de "yerba dispersa". Posibles olores/gustos en agua.
Viernes 15	3	> 15000 cél/mL	Floración constituida. Masa verde espesa en superficie. Alta probabilidad de presencia de cianotoxina.
Sábado 16	2	2000-15000 cél/mL	Floración constituida . Masa verde en superficie. Olores/gustos en el agua, posible presencia de cianotoxina.
Domingo 17	1	500-2000 cél/mL	Floración temprana. Superficie del agua con apariencia de "yerba dispersa". Posibles olores/gustos en agua.
Lunes 18	2	2000-15000 cél/mL	Floración constituida . Masa verde en superficie. Olores/gustos en el agua, posible presencia de cianotoxina.
Martes 19	2	2000-15000 cél/mL	Floración constituida . Masa verde en superficie. Olores/gustos en el agua, posible presencia de cianotoxina.
Miércoles 20	3	> 15000 cél/mL	Floración constituida. Masa verde espesa en superficie. Alta probabilidad de presencia de cianotoxina.
Jueves 21	3	> 15000 cél/mL	Floración constituida. Masa verde espesa en superficie. Alta probabilidad de presencia de cianotoxina.

Pronóstico y alerta temprana de floraciones algales para embalse Ramos Mexía



Pronóstico y alerta temprana de floraciones algales para embalse Ramos Mexía