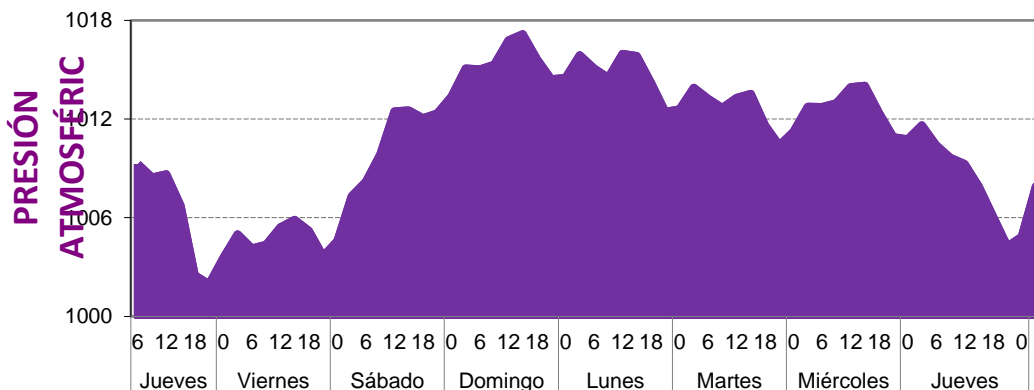
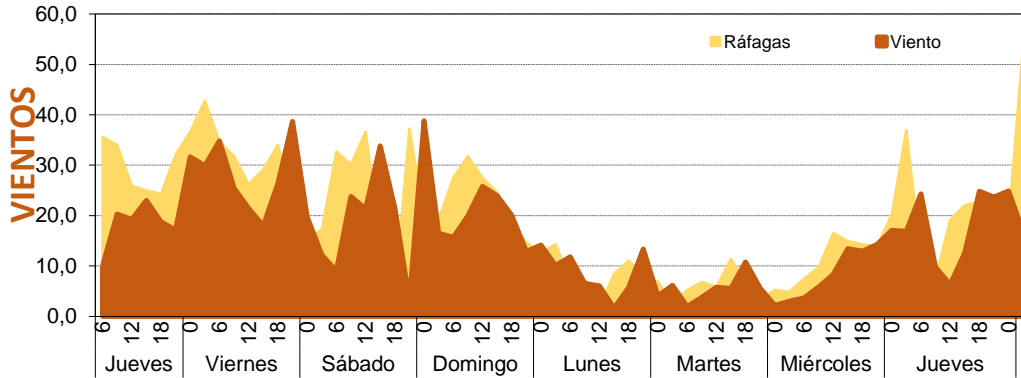
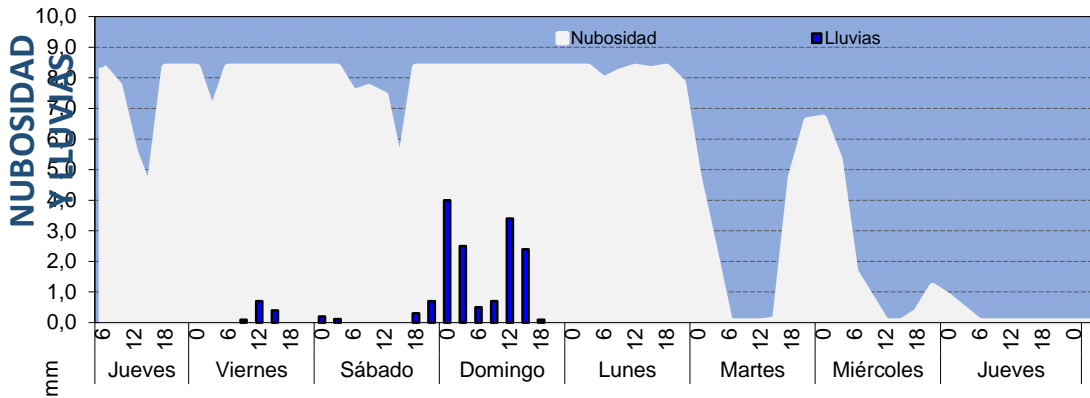
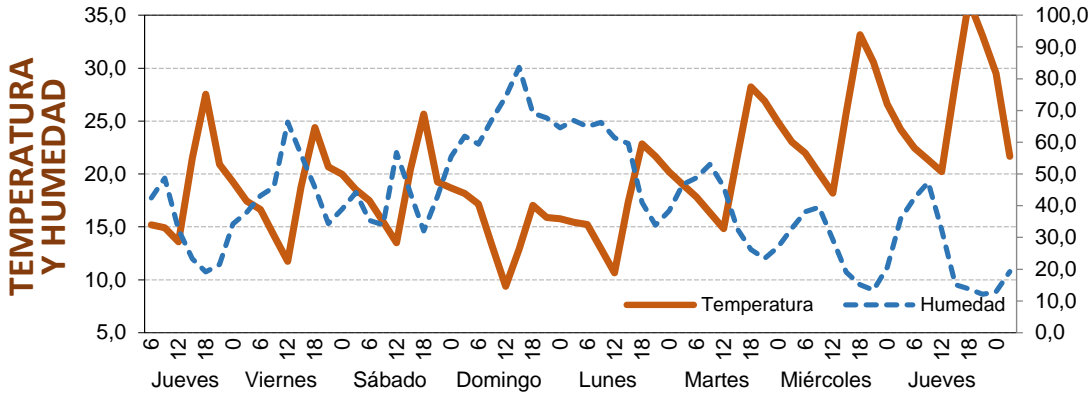




Los próximos días descenso de la temperatura, caudales medios de erogación y presencia de viento débil a moderado. Se esperan para los próximos días niveles de alerta bajo en el embalse.

Día	N. alerta	Densidad Cianofitas	Características detectables
Jueves 28	0	< 500 cél/mL	Apariencia normal de la superficie del agua. Ausencia de olores/gusto en el agua.
Viernes 29	0	< 500 cél/mL	Apariencia normal de la superficie del agua. Ausencia de olores/gusto en el agua.
Sábado 30	0	< 500 cél/mL	Apariencia normal de la superficie del agua. Ausencia de olores/gusto en el agua.
Domingo 31	0	< 500 cél/mL	Apariencia normal de la superficie del agua. Ausencia de olores/gusto en el agua.
Lunes 1	0	< 500 cél/mL	Apariencia normal de la superficie del agua. Ausencia de olores/gusto en el agua.
Martes 2	0	< 500 cél/mL	Apariencia normal de la superficie del agua. Ausencia de olores/gusto en el agua.
Miércoles 3	1	500 – 2000 cél/mL	Floración temprana Superficie del agua con apariencia de “yerba dispersa”. Posibles olores/gustos en agua.
Jueves 4	1	500 – 2000 cél/mL	Floración temprana Superficie del agua con apariencia de “yerba dispersa”. Posibles olores/gustos en agua.

Pronóstico y alerta temprana de floraciones algales para embalse Ramos Mexía



Pronóstico y alerta temprana de floraciones algales para embalse Ramos Mexía

