

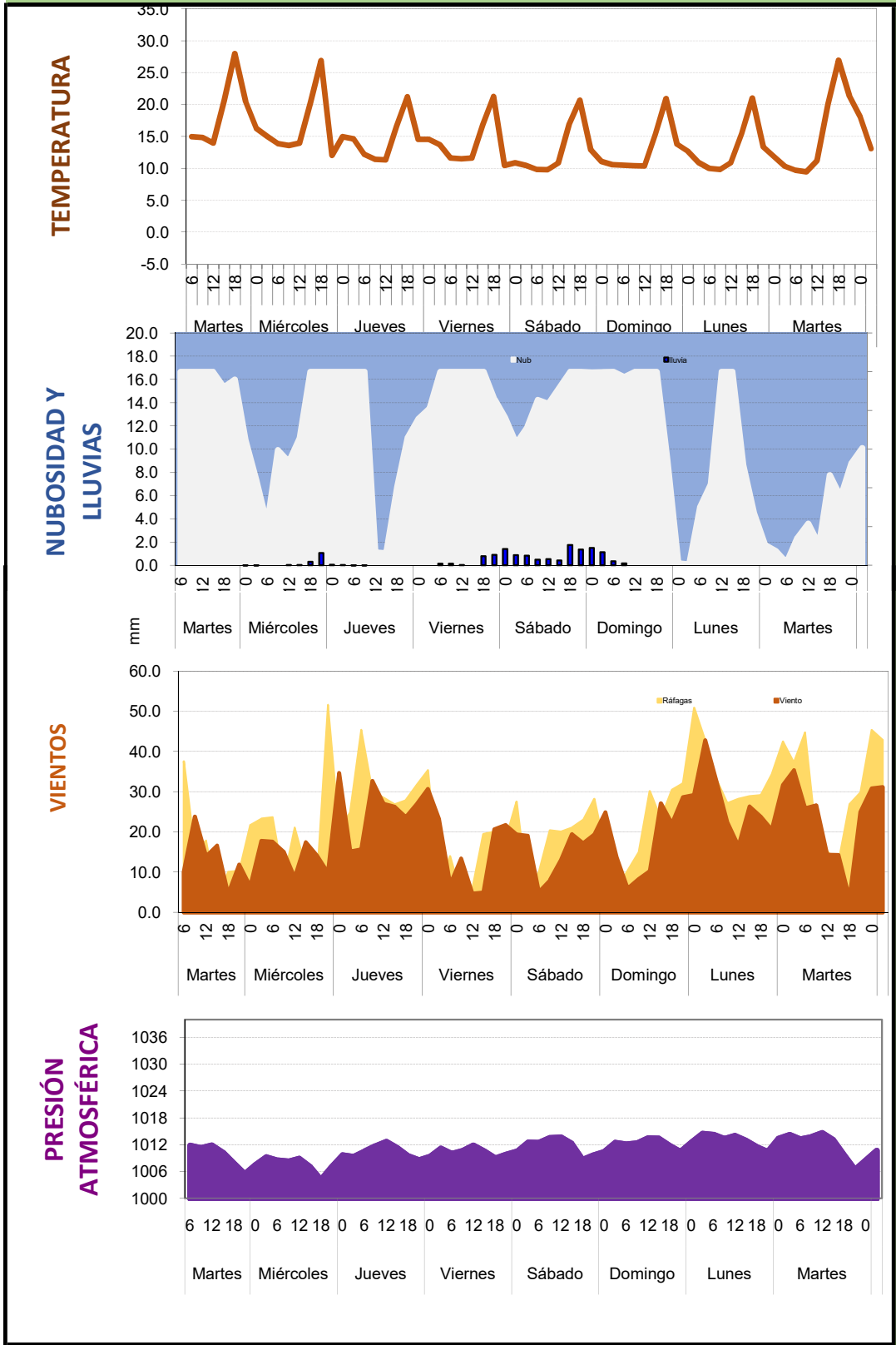


martes, 8 de noviembre de 2022

Los próximos días descenso de la temperatura, caudales medios de erogación y presencia de vientos débil. Se esperan en los próximos días niveles de alerta bajos en el embalse.

Día	N. Alerta	Densidad Cianofitas	Características detectables
Martes 8	0	< 500 cél/mL	Apariencia normal de la superficie del agua. Ausencia de olores/gustos en el agua.
Miércoles 9	0	< 500 cél/mL	Apariencia normal de la superficie del agua. Ausencia de olores/gustos en el agua.
Jueves 10	1	500-2000 cél/mL	Floración temprana. Superficie del agua con apariencia de "yerba dispersa". Posibles olores/gustos en agua.
Viernes 11	0	< 500 cél/mL	Apariencia normal de la superficie del agua. Ausencia de olores/gustos en el agua.
Sábado 12	0	< 500 cél/mL	Apariencia normal de la superficie del agua. Ausencia de olores/gustos en el agua.
Domingo 13	0	< 500 cél/mL	Apariencia normal de la superficie del agua. Ausencia de olores/gustos en el agua.
Lunes 14	0	< 500 cél/mL	Apariencia normal de la superficie del agua. Ausencia de olores/gustos en el agua.
Martes 15	1	500-2000 cél/mL	Floración temprana. Superficie del agua con apariencia de "yerba dispersa". Posibles olores/gustos en agua.
Miércoles 16	1	500-2000 cél/mL	Floración temprana. Superficie del agua con apariencia de "yerba dispersa". Posibles olores/gustos en agua.
Jueves 17	1	500-2000 cél/mL	Floración temprana. Superficie del agua con apariencia de "yerba dispersa". Posibles olores/gustos en agua.
Viernes 18	1	500-2000 cél/mL	Floración temprana. Superficie del agua con apariencia de "yerba dispersa". Posibles olores/gustos en agua.
Sábado 19	1	500-2000 cél/mL	Floración temprana. Superficie del agua con apariencia de "yerba dispersa". Posibles olores/gustos en agua.
Domingo 20	0	< 500 cél/mL	Apariencia normal de la superficie del agua. Ausencia de olores/gustos en el agua.
Lunes 21	0	< 500 cél/mL	Apariencia normal de la superficie del agua. Ausencia de olores/gustos en el agua.
Martes 22	1	500-2000 cél/mL	Floración temprana. Superficie del agua con apariencia de "yerba dispersa". Posibles olores/gustos en agua.

Pronóstico y alerta temprana de floraciones algales para embalse Ramos Mexía



Pronóstico y alerta temprana de floraciones algales para embalse Ramos Mexía