



martes, 21 de noviembre de 2023

Los próximos días leve ascenso de la temperatura, caudales altos de erogación y presencia de vientos moderados. Se esperan en los próximos días niveles de alerta bajos en el embalse.

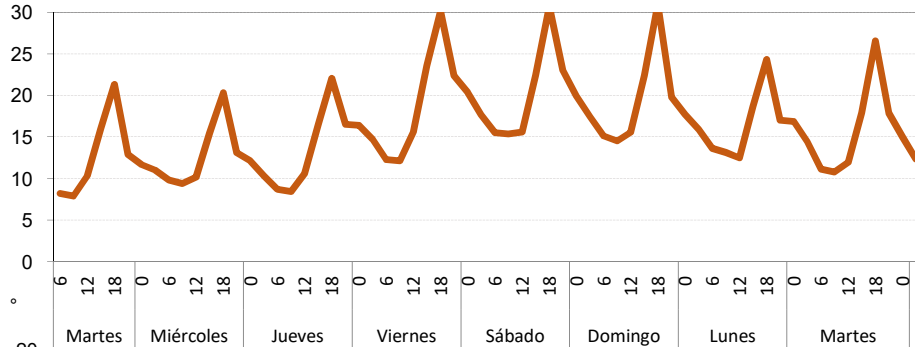
Día	Nivel de Alerta	Densidad cianobacterias	Aspecto del agua y precauciones de uso
Martes 21	0	< 500 cél/mL	Color habitual y apariencia normal del agua, no se observan cianobacterias. SIN RIESGO para hacer actividades habituales.
Miércoles 22	0	< 500 cél/mL	Color habitual y apariencia normal del agua, no se observan cianobacterias. SIN RIESGO para hacer actividades habituales.
Jueves 23	0	< 500 cél/mL	Color habitual y apariencia normal del agua, no se observan cianobacterias. SIN RIESGO para hacer actividades habituales.
Viernes 24	0	< 500 cél/mL	Color habitual y apariencia normal del agua, no se observan cianobacterias. SIN RIESGO para hacer actividades habituales.
Sábado 25	0	< 500 cél/mL	Color habitual y apariencia normal del agua, no se observan cianobacterias. SIN RIESGO para hacer actividades habituales.
Domingo 26	1	500-2000 cél/mL	Superficie del agua con apariencia a "yerba dispersa" o pequeñas manchas verdes. Presencia de cianobacterias en baja cantidad. RIESGO BAJO, puede ingresar al agua.
Lunes 27	0	< 500 cél/mL	Color habitual y apariencia normal del agua, no se observan cianobacterias. SIN RIESGO para hacer actividades habituales.
Martes 28	0	< 500 cél/mL	Color habitual y apariencia normal del agua, no se observan cianobacterias. SIN RIESGO para hacer actividades habituales.

Alerta temprana por floraciones de cianobacterias en el embalse Ramos Mexía

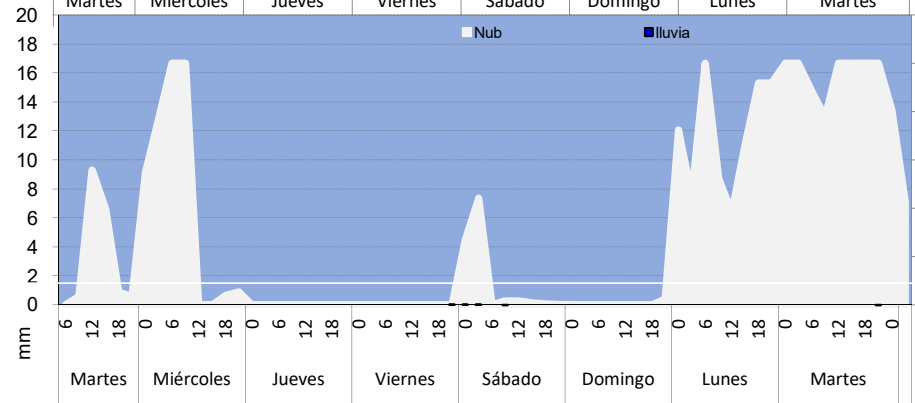


martes, 21 de noviembre de 2023

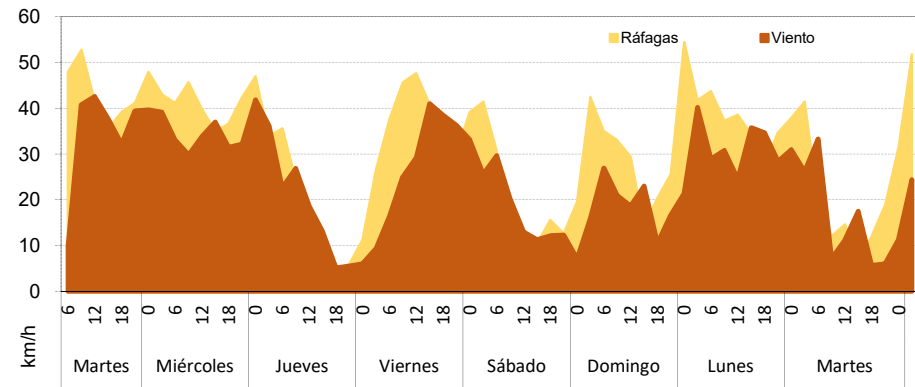
TEMPERATURA



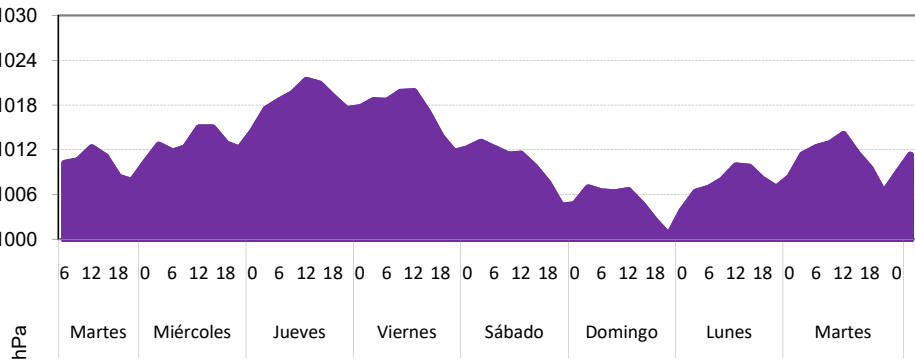
NUBOSIDAD Y LLUVIAS



VIENTOS



PRESIÓN ATMOSFÉRICA



Alerta temprana por floraciones de cianobacterias en el embalse Ramos Mexía